



<http://www.biodiversitylibrary.org/>

Annales de la Société entomologique de France.

Paris :La Société,

<http://www.biodiversitylibrary.org/bibliography/8188>

sér.3:t.6 (1858): <http://www.biodiversitylibrary.org/item/34460>

Article/Chapter Title: Descriptions de nouvelles espèces d'Hémiptères. I.

Nouvelle espèce d'Homoptère.

Author(s): Signoret,V. 1858c.

Subject(s): Fulgoroidea

Page(s): Page [497], Page 498, Pl. 12

Contributed by: Smithsonian Libraries

Sponsored by: Smithsonian

Generated 24 February 2016 2:05 PM

<http://www.biodiversitylibrary.org/pdf4/048794600034460>

This page intentionally left blank.

DESCRIPTIONS

DE

NOUVELLES ESPÈCES D'HÉMIPTÈRES,

Par M. le Docteur V. SIGNORET.

§ I. NOUVELLE ESPÈCE D'HOMOPTÈRE.

(Séance du 24 Mars 1858.)

ENCOPHORA DUFOURII, Sign. (Pl. 12 n° II, fig. 1.)

Long. 0,20; enverg. 0,45. ♂ ♀. — Cayenne.

Cette espèce, très voisine de l'*Enc. variegata*, Spin., en diffère surtout par le prolongement céphalique, qui, au lieu de s'élever perpendiculairement, se renverse en arrière et s'aplatit plus ou moins sur la tête, en s'y accolant quelquefois entièrement.

Tête à peine plus longue que le prothorax, avec l'arête latérale du vertex très développée en lamelle anguleuse au niveau des yeux; vertex présentant une carène médiane peu visible et une transversale près du bord basilaire, au-dessus de cette carène deux fossettes en avant des yeux et limitant les joues; on remarque un autre prolongement lamellaire formant comme deux dents au delà des yeux. Prolongement céphalique très comprimé et caréné au milieu, ter-

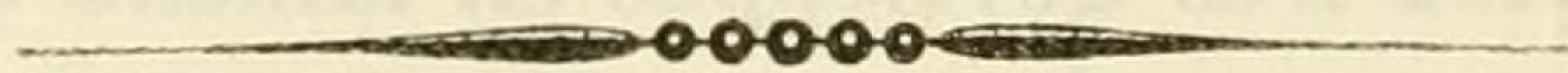
miné par une sorte d'excroissance informe. Face divisée en trois facettes et offrant quelques petits points tuberculeux jaunes, points que l'on retrouve sur les côtés de la poitrine et sur le prothorax. Rostre jaunâtre et dépassant les cuisses postérieures. Prothorax avec une carène médiane très prononcée, et de chaque côté une fossette profonde. Tête, prothorax et écusson d'un brun varié de jaunâtre. Elytres jaunâtres, variées de brun. L'espace entre la côte et la première nervure, brun, avec trois macules principales, et d'autres plus petites, jaunes, avec une ramification très fine jaune. Extrémité plus transparente, avec une grande quantité de nervures parallèles et cinq à six macules petites et plus claires.

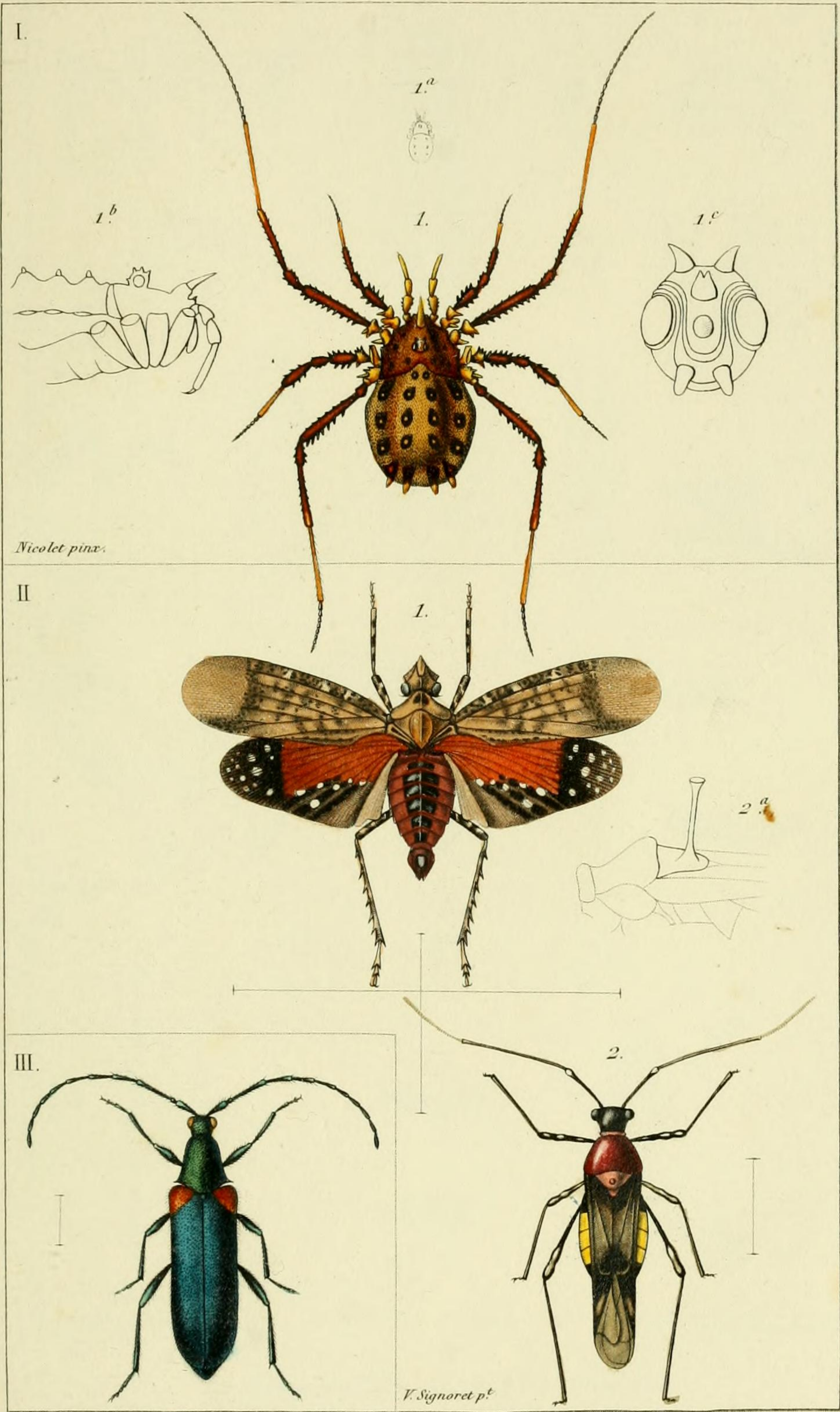
Ailes rouges à la base, entourées d'un limbe noirâtre avec des macules blanches ; ces macules formées par des espaces d'un blanc hyalin.

Abdomen rouge, caréné en dessus et offrant une bande médiane noire, dessous présentant sur chaque segment un grand nombre de petits tubercules noirs.

Pattes noirâtres annelées de jaune.

Nous figurons l'*Encophora Dufourii*, pl. 12, n° II, fig. 1.





I. *Sclerosoma bispinosum*. Lucas.

II. 1. *Encophora Dufourii* ♀. Sign. 2. *Helopeltis Antonii*. Sign.

III. *Leptura militaris*. Chevrolat.